



Robusto, compatto ed efficiente
affidabilità avanzata nell'aria compressa

COMPRESSORI A PISTONE PROFESSIONALI BLUELINE E BELTAIR PRO



BLUELINE/ BELTAIR PRO

Per i professionisti e gli appassionati del fai da te, il compressore a pistoni deve essere facile da utilizzare, facile da spostare e immancabilmente affidabile. Le gamme BLUELINE e BELTAIR PRO di Ceccato offrono tutte queste qualità e molte altre ancora. Potenti ed efficienti, i BLUELINE e BELTAIR PRO sono compressori che garantiscono la riuscita di tutti i lavori che richiedono aria compressa, sia occasionali che frequenti.



Pompante

- robusto e affidabile, progettato per durare nel tempo
 - Motore ad alta efficienza
 - Grande volano per un raffreddamento ottimale



Facile da spostare e utilizzare

- Design compatto e leggero
- Cuscinetto antivibrazioni sotto i piedini anteriori
 - Robuste ruote posteriori
 - Controllo e cambio dell'olio facilitati



Una gamma completa



BLUELINE (10 bar; 27-90L)

La serie BLUELINE è progettata per gli amanti del fai da te e i professionisti che hanno bisogno di aria compressa solo occasionalmente. Questo compressore a pistone monostadio con azionamento a cinghia è montato su un piccolo serbatoio.



BELTAIR PRO (10 bar; 27-200L)

BELTAIR PRO monostadio con azionamento a cinghia è un'ottima soluzione per le piccole officine. La sua eccezionale affidabilità, combinata con bassi livelli di rumorosità, consente di ottenere prestazioni eccellenti quando e dove sono necessarie.



BELTAIR PRO (11 e 15 bar)

BELTAIR PRO è un compressore a due stadi che offre ai professionisti prestazioni, flussi d'aria e pressioni maggiori. La versione a 11 bar è ideale per una maggiore erogazione di potenza. Il compressore a 15 bar è una soluzione ottimale per le applicazioni ad alta pressione.



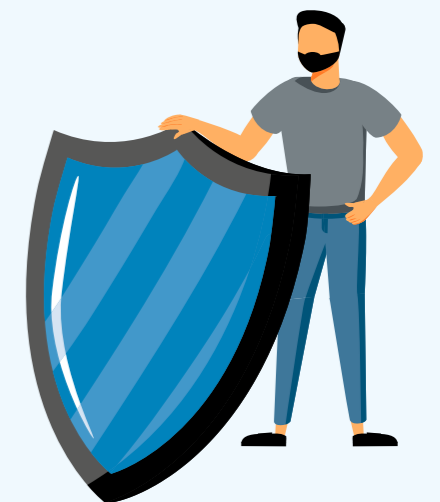
L'aria compressa per tutti

Le gamme BLUELINE e BELTAIR PRO sono progettate per offrire la massima semplicità.

Grazie alle dimensioni compatte, all'eccellente mobilità e alla straordinaria facilità di utilizzo, entrambe le serie rendono la produzione di aria compressa estremamente agevole. Inoltre, poniamo particolare attenzione alla sicurezza per garantire protezione e comfort durante il funzionamento dei modelli BLUELINE e BELTAIR PRO.

Fatti per durare

Le officine raramente offrono condizioni ideali per l'utilizzo dei macchinari. Possono essere polverose e sporche ed è per questo che serve un compressore affidabile. Ecco perché abbiamo reso le serie BLUELINE e BELTAIR PRO estremamente robuste. Con componenti certificati e approvati CE, un motore ad alta efficienza e un pompante resistente e duraturo, il compressore a pistoni Ceccato è uno strumento utilissimo, che garantisce prestazioni affidabili per molti anni.



Un'offerta flessibile

Gli appassionati del fai da te hanno esigenze di aria compressa molto diverse rispetto alle officine professionali o ai piccoli impianti di produzione. Grazie all'offerta di vari modelli, con dimensioni e configurazioni diverse, Ceccato consente di trovare facilmente il compressore BLUELINE o BELTAIR PRO più adatto alle diverse esigenze.



• Modelli mobili e fissi



• Serbatoi verticali e orizzontali con diverse dimensioni (27-500 litri)



• Gamme di potenza da 2 a 15 HP



• Versioni a bassa e alta pressione

BLUELINE (10 BAR; 27-90L)

IL COMPRESSORE AFFIDABILE PER GLI APPASSIONATI DEL FAI DA TE E I PROFESSIONISTI



- 1 L'affidabilità del pompante garantisce una lunga durata del compressore
- 2 Facile controllo dell'unità grazie al riduttore di pressione con manometro
- 3 La ruota anteriore garantisce una manovrabilità senza sforzo
- 4 Il paracinghia in metallo salvaguarda dal contatto accidentale con parti in movimento
- 5 Il collettore finale di dimensioni generose garantisce prestazioni di raffreddamento dell'aria ottimali
- 6 Il design compatto e leggero lo rende facile da utilizzare e spostare

BELTAIR PRO (10 BAR; 27-200L)

IL COMPRESSORE FLESSIBILE PER PROFESSIONISTI

- 1 Uscita dell'aria con raccordo rapido e separatore di condensa integrato
- 2 La robusta protezione della cinghia in metallo protegge tutte le parti in movimento e garantisce la sicurezza dell'utente
- 3 Cilindro in ghisa
- 4 Controllo e cambio dell'olio facilitati
- 5 Pompante di lunga durata con bassa velocità di rotazione
- 6 Modelli carrellati fino a 270 litri
- 7 Volano di grandi dimensioni
- 8 Motori monofase e trifase



UNITÀ MOBILI



BELTAIR PRO (11 & 15 BAR)

UN COMPRESSORE DALLE PRESTAZIONI ECCEZIONALI PER PROFESSIONISTI DALLE ESIGENZE ELEVATE

- 1 Il cilindro in ghisa offre durata e affidabilità
- 2 Motore trifase
- 3 Il volano di grandi dimensioni migliora le prestazioni di raffreddamento
- 4 Adatto per applicazioni ad alta pressione (ad esempio, gonfiaggio pneumatici di mezzi pesanti e trattori)
- 5 Robusto paracinghia in acciaio
- 6 Separatore di condensa con due raccordi rapidi per una maggiore flessibilità di utilizzo
- 7 Le robuste ruote posteriori semplificano il trasporto
- 8 Due ruote anteriori girevoli con freni per una maggiore manovrabilità

UNITÀ FISSE



- 1 Maggiore durata e livelli di rumorosità ridotti grazie alla pompa a doppio stadio di grandi dimensioni con bassa velocità di rotazione e all'ampio carter dell'olio
- 2 Il filtro dell'aria di aspirazione per impieghi pesanti insonorizzato offre prestazioni migliorate e silenziose
- 3 Il serbatoio dall'ampia capacità immagazzina più aria e consente al BELTAIR PRO di gestire le applicazioni più impegnative
- 4 L'armadio con interruttore principale e avviatore stella-triangolo riduce i picchi di corrente
- 5 Il pressostato di elevata qualità garantisce un funzionamento senza problemi in qualsiasi condizione
- 6 Scarico della condensa semplice e rapido
- 7 Manutenzione facile ed economica

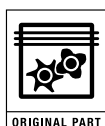
Un pompante a pistoncini bistadio consente al BELTAIR PRO di raggiungere una pressione massima di 15 bar, fattore importante per applicazioni come gonfiaggio ruote di mezzi pesanti e trattori. Il modello a 15 bar con serbatoio verticale è la soluzione ideale anche per i clienti che hanno spazio limitato. La maggior pressione permette di immagazzinare più aria per non restare mai senza.



Contatta il tuo referente commerciale:

www.ceccato.com

6999110590



CURA

La cura è ciò in cui consiste la manutenzione: un'assistenza professionale da parte di persone competenti che usano parti di ricambio originali di alta qualità.

FIDUCIA

Conquistiamo la fiducia dei clienti mantenendo le nostre promesse in termini di prestazioni ininterrotte e affidabili, nonché di lunga durata delle attrezzature.

EFFICIENZA

L'efficienza delle apparecchiature è garantita da una manutenzione regolare. L'efficienza del centro assistenza è garantita dai ricambi originali e dal servizio, che fanno la differenza.

© 2021, Ceccato. Tutti i diritti riservati. Tutti i marchi, nomi di prodotti, nomi di società, marchi commerciali e di servizio menzionati sono proprietà dei rispettivi titolari. I nostri prodotti vengono sviluppati e migliorati costantemente. Pertanto, ci riserviamo il diritto di modificare le caratteristiche dei prodotti senza alcun preavviso. Le immagini non sono contrattualmente vincolanti.

