



Solidità, semplicità e intelligenza:  
affidabilità avanzata nell'aria compressa

DRM 40 - 60 / DRM 40 - 60 IVR



# DRM 40 - 60

## DRM 40 - 60 IVR

La vostra produzione si basa sull'aria compressa, quindi conoscere il valore di un compressore su cui contare in ogni momento è importante. Il DRM è stato progettato per essere il vostro compagno di lavoro, senza problemi e senza frustrazioni. Sebbene in genere i compressori di questo segmento siano azionati a cinghia, il nostro più recente compressore rotativo a vite a iniezione di olio è dotato di trasmissione diretta. Ciò significa che non sono necessari il tensionamento, la manutenzione e la sostituzione delle cinghie. Il DRM è dotato anche di un controllore avanzato con connettività integrata per gestire e monitorare facilmente il sistema dell'aria compressa. Il risultato: affidabilità, facilità d'uso e manutenzione limitata fin dalla prima messa in funzione del nuovo sistema DRM.



### 1. Installazione semplice, facilità d'uso

- Installazione plug-and-play
- Non sono necessarie fondamenta speciali
- Ingombro ridotto
- Essiccatore integrato facile da utilizzare
- Controllore intuitivo



### 2. Maggiore produttività, operazioni affidabili

- Nessun fermo macchina per il tensionamento o la sostituzione della cinghia
- Trasmissione silenziosa e fluida
- Basso livello di rumore
- Radiatori dell'olio/dell'aria ad alta capacità e filtraggio dell'aria perfetti che assicurano una lunga durata
- Prestazioni imbattibili con motori IP55 per impieghi pesanti



### 3. Connettività per prestazioni e affidabilità

- Connettività remota, ovunque e in qualsiasi momento
- Le notifiche e gli allarmi di arresto eliminano il rischio di tempi di fermo macchina
- Maggiore affidabilità grazie agli interventi di manutenzione programmata
- Consigli per l'ottimizzazione dei costi



### 4. Maggiori risparmi sui costi

- 3% di risparmio rispetto alle tradizionali trasmissioni con azionamento a cinghia
- Motore IE3 di serie
- È disponibile la versione a velocità variabile per un risparmio energetico fino al 35%



### 5. Manutenzione ridotta, assistenza senza problemi

- Facile accesso ai componenti per l'assistenza
- Controllo rapido del livello dell'olio attraverso l'indicatore sul pannello anteriore
- L'assistenza può essere fornita da una sola persona
- Piani di assistenza personalizzati in base alle proprie esigenze

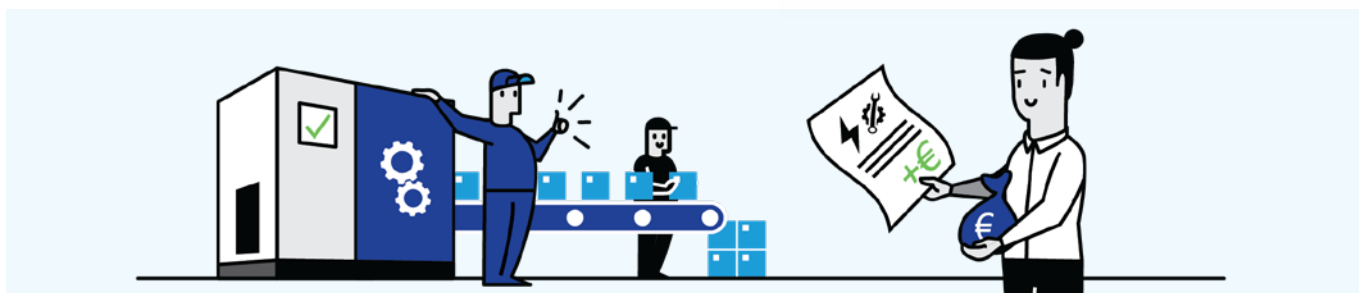


## Più convenienza

Con il DRM, abbiamo deciso di costruire i compressori migliori e più affidabili sul mercato. Il compressore offre alcune importanti innovazioni che vi consentiranno di ottenere un valore e un risparmio a lungo termine.

### Trasmissione a ingranaggi estremamente affidabile

Un compressore con azionamento a cinghia presenta un rischio maggiore di tempi di fermo macchina e costi di manutenzione più elevati. Il tensionamento e la sostituzione non programmati della cinghia causano perdite di produttività e vi è sempre il rischio di disallineamento delle cinghie dopo l'assistenza. Per questo motivo il DRM è dotato di trasmissione a ingranaggi. Non è necessario sostituire le cinghie e i costi di esercizio (e di assistenza) sono ridotti. Inoltre, il DRM è più efficiente dal punto di vista energetico del 3% rispetto ai compressori con azionamento a cinghia.



### Controllore ES4000S per prestazioni ottimali



Il nuovo DRM viene fornito di serie con un controllore ES4000S che gestisce e monitora le prestazioni del compressore. Facile da usare, il controllore ES4000S di serie e il controllore ES4000T opzionale con touchscreen offrono aggiornamenti del compressore e avvisi di manutenzione prima che si verifichi un problema. La connettività **ICONS** integrata offre i vantaggi avanzati del monitoraggio e

della gestione a distanza:

- Monitoraggio a distanza che aiuta a ottimizzare il sistema dell'aria compressa e a risparmiare energia.
- Manutenzione puntuale per ottimizzare i costi e garantire una maggiore durata della macchina.

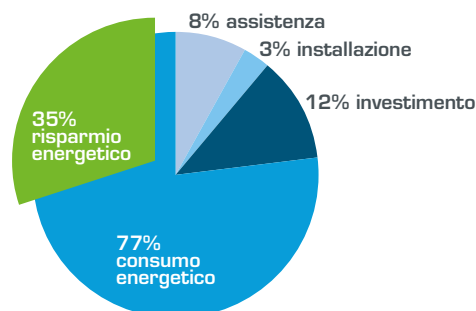
I potenziali problemi vengono riconosciuti prima che possano rappresentare una minaccia per la continuità della produzione.

### IVR: risparmio energetico a due cifre

La vostra officina è sempre operativa al 100%? Un compressore tradizionale lo è, anche quando non avete bisogno della sua piena capacità. Per la maggior parte degli ambienti di produzione, l'uso di aria compressa varia durante il giorno o la settimana.

Ecco perché il DRM offre la tecnologia di azionamento a velocità variabile su

richiesta. Un sistema DRM con IVR adatta l'erogazione d'aria alle effettive esigenze. Ciò significa che non utilizza o spreca energia quando il fabbisogno di aria compressa è inferiore. Chiedete al vostro rappresentante Ceccato di calcolare quanto potete risparmiare con un DRM IVR. In genere, il risparmio energetico è a due cifre!





## Un'offerta completa di soluzioni da Ceccato

### Filtri di linea

Possibilità di eliminare olio e polvere dall'aria compressa per evitare il rischio di contaminazione del sistema dell'aria e dei prodotti finali.

### Serbatoio di accumulo dell'aria

Lo stoccaggio di accumulo dell'aria compressa contribuisce alla separazione della condensa, alla stabilizzazione della pressione e

al funzionamento efficiente del compressore.

### Separatore olio/acqua

Il nostro separatore olio/acqua cattura la condensa del compressore e separa l'olio per uno smaltimento sicuro.

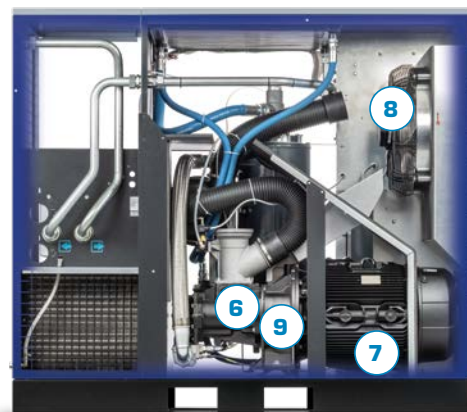
### AIRnet

Il nostro sistema di tubazioni di facile installazione distribuisce l'aria com-

pressa con la massima efficienza e affidabilità.

### Essiccatori

L'aria compressa deve essere secca e pulita per proteggere gli utensili pneumatici e i prodotti finali. Ceccato offre una gamma di essiccatori affidabili ad alte prestazioni in grado di soddisfare i requisiti di qualità dell'aria e le specifiche del sistema dell'aria.



1. Prefiltro
2. Separatore d'olio
3. Armadio elettrico
4. Convertitore
5. Filtro dell'aria
6. Elemento compressore
7. Motore
8. Motoventilatore
9. Scatola ingranaggi
10. Essiccatore
11. Vetro spia e riempimento dell'olio
12. Filtro dell'olio

## Caratteristiche opzionali

### Naturalmente puoi creare la soluzione adatta alle tue esigenze.

È disponibile un'ampia gamma di opzioni per personalizzare il DRM in base ai requisiti specifici e all'ambiente di produzione.

- Olio 8000 h
- Riscaldatore cappottatura
- Olio Food Grade
- Opzione filtro a coalescenza
- Separatore dell'acqua + scarico automatico
- Cassa in legno
- Controllore ES4000T
- Interruttore sezionatore principale
- Comando centrale ECO6i



## Specifiche tecniche

### Velocità fissa

Modello	Pressione di esercizio massima bar	Pressione di esercizio di riferimento bar	Potenza del motore		Portata in aria libera nelle condizioni di riferimento			Livello di rumore dB(A)	Flusso d'aria di raffreddamento m³/h	Peso	
			kW	hp	m³/h	l/s	l/min			FM kg	FMD kg
DRM 40	7,5	7	30	40	320	89	5340	71,5	4800	589	707
	8,5	8			310	86	5160				
	10	9,5			274	76	4560				
DRM 50	7,5	7	37	50	396	110	6600	73	4800	610	728
	8,5	8			365	102	6120				
	10	9,5			342	95	5700				
DRM 60	7,5	7	45	60	454	126	7560	74,5	6700	629	747
	8,5	8			436	121	7260				
	10	9,5			400	111	6660				

FM: su basamento FMD: su basamento con essicatore

### Velocità variabile

Modello	Pressione di esercizio minima bar	Pressione di esercizio massima bar	Potenza del motore		Portata in aria libera nelle condizioni di riferimento				Livello di rumore dB(A)	Flusso d'aria di raffreddamento m³/h	Peso	
					FAD min. *		FAD max. *				FM hp	FMD hp
					7 bar	7 bar	8 bar	9,5 bar				
	bar	bar	kW	hp	m³/h l/s l/min	m³/h l/s l/min	m³/h l/s l/min	m³/h l/s l/min	dB(A)	m³/h	hp	hp
DRM 40 IVR	4	10	30	40	85	318	306	274	71,5	4800	605	723
					24	88	85	76				
					1422	5304	5100	4566				
DRM 50 IVR	4	10	37	50	109	401	370	343	73	4800	626	744
					30	111	103	95				
					1812	6678	6162	5712				
DRM 60 IVR	4	10	45	60	110	447	434	404	74,5	6700	656	774
					31	124	121	112				
					1830	7452	7230	6732				

FM: su basamento FMD: su basamento con essicatore \*400 V 50Hz - IEC - CE



Contattate il vostro rappresentante locale:

[www.ceccato.com](http://www.ceccato.com)

6999110530



#### **CURA**

La cura è ciò in cui consiste la manutenzione: un'assistenza professionale da parte di persone competenti che usano parti di ricambio originali di alta qualità.

#### **FIDUCIA**

Conquistiamo la fiducia dei clienti mantenendo le nostre promesse in termini di prestazioni ininterrotte e affidabili, nonché di lunga durata delle attrezzature.

#### **EFFICIENZA**

L'efficienza dell'attrezzatura è garantita da una manutenzione regolare. L'efficienza dell'organizzazione di assistenza è un elemento fondamentale per cui le parti originali e l'assistenza fanno la differenza.

